

Die **Künstlersozialkasse** hat steigende Mitgliederzahlen, die es zunehmend unmöglich machen, die Versicherungsleistungen aus den bisherigen Einnahmen zu erbringen. Also wird das seit 1983 bestehende System jetzt weiter ausgebaut und konsequent umgesetzt. Dafür bietet sich eine Überprüfung aller relevanten Unternehmen an, so dass die Prüfung durch die Deutsche Rentenversicherung nur um den Bereich Künstlersozialkasse ausgeweitet wurde, um **auch Ihr Unternehmen** zu erreichen.

Grundsätzlich sind alle Unternehmen abgabepflichtig, die sich Leistungen von Künstlern beschaffen und diese der Öffentlichkeit zugänglich machen. Wobei der **Begriff „Künstler“ weit zu fassen** ist, so dass de facto darunter jede Leistung fällt, die irgendwie der **Öffentlichkeitsarbeit** eines Unternehmens dient. Die eigene Unternehmensstätigkeit muss nicht einmal auf Erwerb ausgerichtet sein.

Wie wird der Beitrag für die Künstlersozialkasse erhoben?

Das Unternehmen zahlt einen Umlagebeitrag auf das an den Künstler geleistete Entgelt. Der **Beitragsatz** wird jährlich neu festgelegt und betrug bislang **durchschnittlich 5 Prozent**. Die Umlage ist bis

spätestens zum 31.03. des Folgejahres anzumelden. Kommt der Unternehmer der Meldepflicht nicht nach, drohen **Bußgelder bis zu 50.000 €** und die Schätzung der Beiträge!

Es empfiehlt sich daher, rechtzeitig selbst aktiv zu werden. Sprechen Sie mit Ihrem Steuerberater.



Diese Informationen wurden mit größter Sorgfalt erstellt und entsprechen dem Rechtsstand der Veröffentlichung. Für die fortwährende Richtigkeit kann jedoch keine Haftung übernommen werden.

**Dieser Flyer ersetzt keine Beratung im Einzelfall.
Hilfe leistet Ihnen gern Ihr/e Steuerberater/in.**

- Kanzleistempel -

Beitlich - Geißler - Wagner
Steuerberater Partnerschaftsgesellschaft
Reichartstraße 15 - 99094 Erfurt
Telefon (0361) 59803-30
Telefax (0361) 59803-33

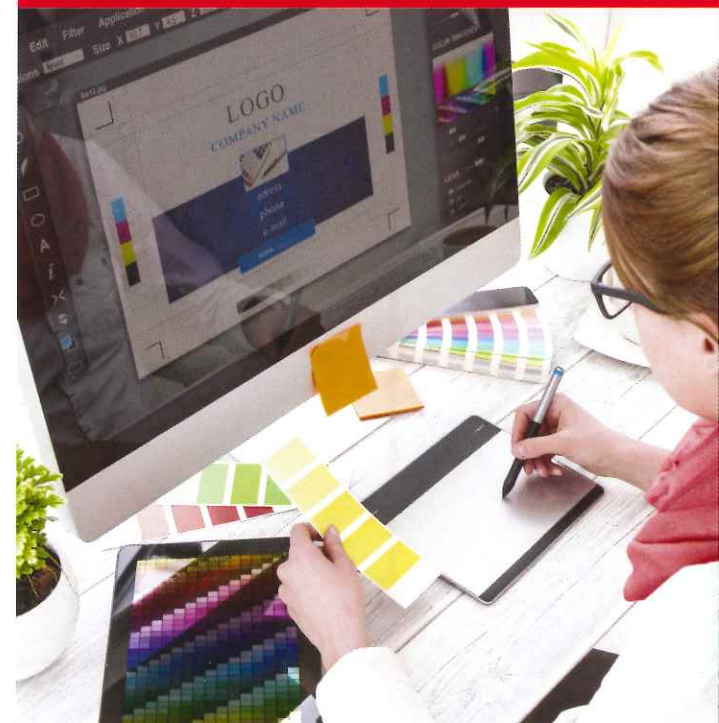
Mitglied im Steuerberaterverband Thüringen e. V.
Kartäuserstraße 27a | 99084 Erfurt
Tel. 0361 558330 | Fax 0361 5583310
info@stbverband-thueringen.de
www.stbverband-thueringen.de

Redaktionschluss: März 2016 | Fotos: © Darren Baker, Artur Marchinić, Zerboor - fotolia.com



Künstlersozialabgabe! Sie auch?

Wer hat Ihre Internetseite
und Ihre Visitenkarte erstellt?



Künstlersozialabgabe

